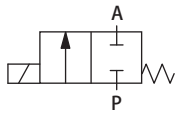


3011-E型多阀集成电磁阀-参数表

技术参数



Circuit function A



阀体材质	VA (不锈钢)	口径	DN0.8~2.5mm
线圈材质	PA (尼龙)	介质	腐蚀性气体或液体
密封材质	EPDM FKM NBR	介质温度	EPDM : -40°C~+120°C FKM : -10°C~+100°C NBR : -40°C~+80°C
环境温度	max.55 °C	电压允差	± 10%
接口	G1/8 M5 M6 NPT1/8	功率	3W 4.8W 6.5W
电压允差	± 10%	电气连接	插针或飞线
功率	3W 4.8W 6.5W	防护等级	IP65 (电缆插头)
电气连接	插针或飞线	负载周期	100 % 连续工作
防护等级	IP65 (电缆插头)	电压	DC12V DC24V AC220V
		压力范围	-0.5~7bar
		支持定制	2阀 3阀 4阀 5阀...12阀

应用领域

水/污水处理、啤酒饮料、食品加工、制药及医疗设备、消毒清洗、纺织化工、石化电力、医疗器械、环保设备、印刷设备、气体检测等。

3011-E型多阀集成电磁阀尺寸图

功能介绍：1进5出（1个进口5个出口）

5进1出（5个进口1个出口）

